

#### Apresentação

A Lâmina de Rentabilidade consolida as informações enviadas pelas gestoras de ativos BRAM - Bradesco Asset Management e DLM Invista Asset Management e é disponibilizada mensalmente no site da JUSPREV para que os participantes possam acompanhar o desempenho dos fundos de investimentos. É destinado exclusivamente aos recursos aplicados pela JUSPREV e atende as exigências da Política de Investimentos e da Resolução CMN 3792.

#### Objetivo

O objetivo do plano é proporcionar a valorização superior ao INPC + 5% a.a. que é a meta atuarial e o Benchmark requerido as Assets é INPC + 6% a.a. A alocação estratégica concentra-se na aplicação em cotas de fundos de investimentos em renda fixa, renda variável e investimentos estruturados, respeitando os critérios de composição e diversificação estabelecidos nos regulamentos dos fundos que compõe o plano e na legislação em vigor.

#### Performance dos Investimentos

Fundos de Investimentos	Patrimônio		Gestor	Rentabilidade			
				1M	12M	24M	36M
BRANDESCO FICFI MULTI JUSPREV*	49.856.012,79	50,82%	Bradesco Asset Management	1,63%	12,94%	20,58%	13,79%
DLM JUSPREV FIC FIM	48.250.121,10	49,18%	DLM Invista Asset Management	1,27%	10,98%	19,58%	-
<b>TOTAL JUSPREV</b>	<b>98.106.133,89</b>	<b>100,0%</b>		<b>1,45%</b>	<b>11,99%</b>	<b>20,12%</b>	<b>18,51%</b>

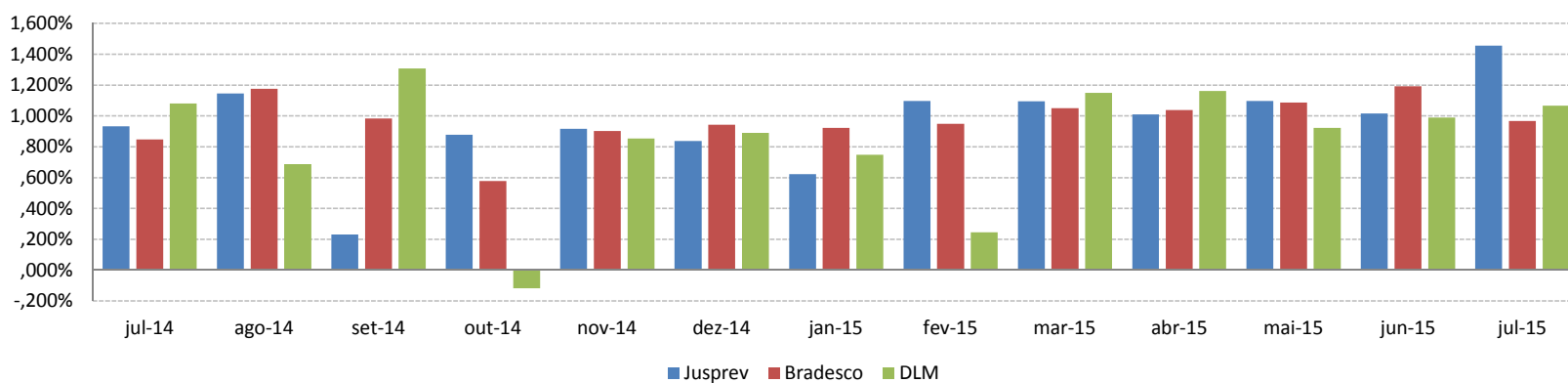
\* A Bradesco Asset Management assumiu a gestão do fundo a partir de 27/12/2012. Anterior a esta data, a gestão do Fundo era de responsabilidade da Infinity Asset Management.

% CDI - FUNDO BRADESCO	138,64%	107,10%	88,70%	42,93%
% CDI - FUNDO DLM	107,74%	90,90%	84,38%	-
% CDI - JUSPREV CONSOLIDADO	123,47%	99,27%	86,72%	57,65%
Excesso sobre INPC* + 5%	0,46%	-2,87%	-6,68%	-17,57%
Excesso sobre INPC* + 6%	0,38%	-3,78%	-8,44%	-19,88%

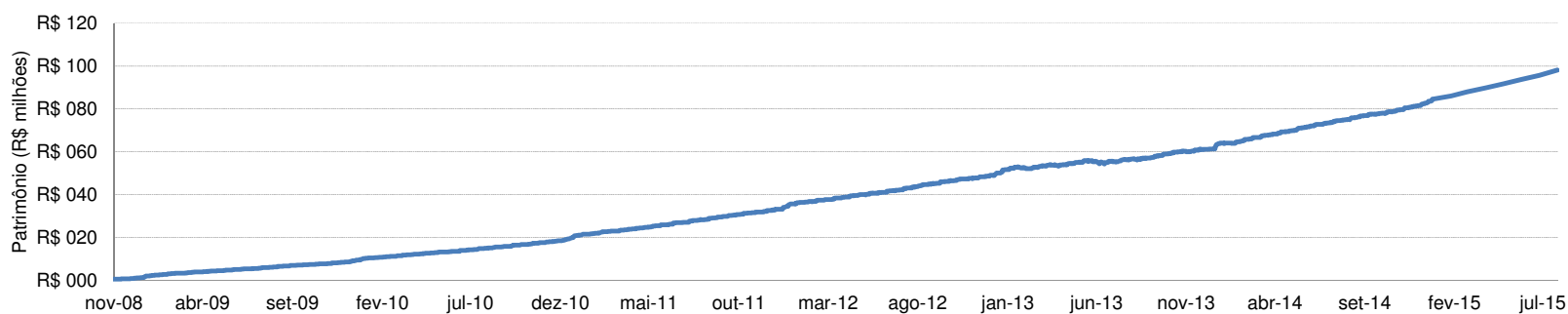
#### Rentabilidade Mensal Consolidada

	Jan	Fev	Mar	Abr	Mai	Jun	Jul	Ago	Set	Out	Nov	Dez	Ano
2011	0,92%	0,82%	0,97%	0,74%	0,80%	0,60%	0,68%	0,83%	0,74%	1,15%	0,30%	0,43%	9,36%
% CDI	107,01%	96,70%	106,29%	88,53%	80,72%	63,30%	70,33%	77,30%	78,95%	129,85%	35,36%	47,78%	80,71%
2012	0,68%	0,88%	0,63%	0,60%	-0,07%	0,40%	0,92%	0,58%	0,75%	0,54%	0,81%	0,70%	7,68%
% CDI	76,94%	118,54%	77,59%	85,33%	-9,10%	63,18%	135,45%	84,60%	138,92%	89,15%	148,70%	130,31%	91,25%
2013	-0,29%	-0,88%	-1,38%	0,76%	-1,93%	-1,80%	0,87%	-0,71%	0,71%	0,97%	-0,17%	0,43%	-3,44%
% CDI	-49,90%	-182,13%	-257,03%	126,58%	-330,33%	-304,47%	122,22%	-101,88%	101,19%	121,06%	-24,24%	55,20%	-42,60%
2014	-0,41%	1,05%	0,80%	0,85%	1,36%	0,96%	0,93%	1,14%	0,23%	0,88%	0,92%	0,84%	9,97%
% CDI	-46,6%	141,37%	105,83%	100,03%	158,89%	117,74%	98,95%	133,17%	25,60%	93,62%	109,32%	87,53%	92,21%
2015	0,62%	1,09%	1,09%	1,01%	1,09%	1,01%	1,45%						7,62%
% CDI	66,8%	133,77%	105,46%	106,40%	111,27%	95,13%	123,47%						106,21%

#### Rentabilidade Mensal



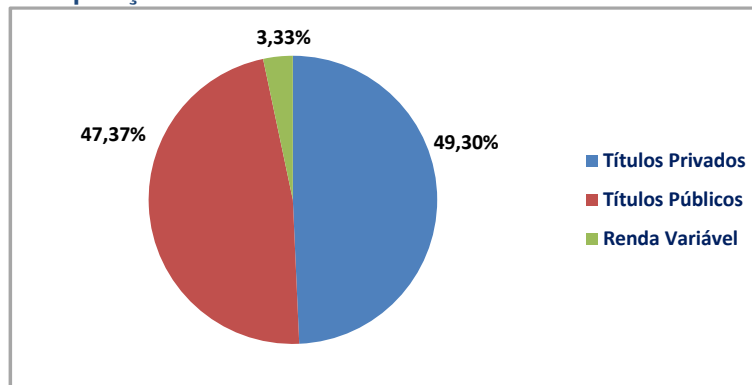
#### Patrimônio Líquido



#### Histórico de Desempenho

Início Período Considerado	6-ago-08	
	12 meses	Desde o Início
Melhor Mês da JUSPREV	1,45%	1,45%
Melhor Mês do INPC + 5%	1,92%	1,92%
Melhor Mês do INPC + 6%	2,00%	2,00%
Pior Mês da JUSPREV	0,23%	-1,93%
Pior Mês do INPC + 5%	0,59%	0,28%
Pior Mês do INPC + 6%	0,67%	0,36%
% de meses acima de INPC + 5%	25,0%	32,5%
% de meses acima de INPC + 6%	25,0%	24,1%
% de meses acima de CDI	58,3%	38,6%
Volatilidade da JUSPREV (a.a.)	0,65%	1,79%

#### Composição \*



\* Os valores de composição são referentes ao mês anterior.

## Fundo Bradesco Jusprev – Comentário do Gestor – Julho de 2015

O FIC Bradesco Jusprev apresentou resultados acima do CDI no mês de julho, mantendo performance acima do indicador no ano. Os destaques foram, sob o ponto de vista global, a sinalização do FED que deve aumentar os juros este ano. Já no Brasil, o destaque foi a decisão do COPOM aumentar mais uma vez a taxa Selic em 0,50%, atingindo 14,25%, o maior nível em 9 anos.

Rentabilidades	2014	2015	dez/14	mar/15	abr/15	mai/15	jun/15	jul/15
BRADESCO FIC FIM JUSPREV	10,52	8,18	0,92	1,04	1,09	1,19	0,97	1,63
% CDI	97,3	114,2	96,6	100,2	114,7	121,1	90,8	138,8

### Outros indicadores

INPC + 6% a.a.	12,63	11,19	1,13	2,03	1,22	1,48	1,28	1,12
Poupança	7,16	4,53	0,54	0,63	0,61	0,62	0,68	0,73
CDI	10,81	7,16	0,95	1,03	0,95	0,98	1,06	1,18
Ibovespa	-2,78	2,74	-8,26	-0,51	9,12	-5,47	0,76	-3,44

Rentabilidades	2014	2015	dez/14	mar/15	abr/15	mai/15	jun/15	jul/15	% do PL
Bradesco FI Mult Plus	11,19	7,39	0,94	0,94	1,03	1,09	1,05	1,20	58,9
Bradesco Inst. Credito Priv.	11,53	7,52	1,01	1,09	1,00	1,03	1,11	1,22	26,4
BRAM FI RF IRF-M	11,46	6,43	-0,07	-0,12	1,19	1,62	0,33	1,18	3,1
Bradesco FI Absoluto	5,20	9,32	-0,27	1,77	0,36	2,20	0,85	1,79	6,1
Bradesco FIA Dividendos	-4,44	2,35	-7,81	-0,22	5,95	-4,15	0,23	-2,34	1,2
Bradesco FIA BDR	25,77	29,10	2,91	9,06	-4,01	6,40	-3,24	11,77	1,6
Bradesco FIM Europa	4,99	41,09	-1,53	11,29	-2,38	7,17	-4,87	11,20	2,1

Durante o mês de julho, aumentamos a exposição em investimentos no exterior com a aplicação em um novo fundo que investe em ações de empresas europeias (Bradesco FIM Europa), em linha com a estratégia de buscar opções de diversificação para o portfólio, combinadas com bom potencial de retorno.

### % de exposição

Classe de fundo	mai/14	jul/14	dez/14	mar/15	abr/15	mai/15	jun/15	jul/15
Títulos atrelados a inflação	0,0	0,0	0,0	2,8	0,0	0,0	0,0	0,0
Renda Variável	0,0	0,0	0,2	1,0	1,0	0,9	0,9	1,2
Investimentos no Exterior	1,0	1,0	1,1	1,0	2,5	2,6	1,4	3,7
Estruturado	8,2	4,0	2,6	2,9	4,0	6,0	6,0	6,1
Renda Fixa	90,8	95,1	96,2	92,3	92,6	90,4	91,6	89,0

O fundo **DLM JUSPREV FIC FIM** encerrou o mês de julho/2015 com rentabilidade de 1,27%, equivalente a 107,74% do CDI. Desde o seu início em dezembro/2012, o fundo acumula resultado positivo de 20,61%.

No mercado doméstico o governo publicou a revisão das estimativas do superávit primário para os próximos anos. A partir dessa revisão, o país atingirá a meta de 2% de superávit apenas em 2018, dois anos acima da expectativa anterior. Dado este cenário e a dificuldade do governo em aprovar novas medidas fiscais, o S&P colocou o rating do país em perspectiva negativa. Adicionalmente no mês de julho, o Banco Central elevou juros em mais 0,50%, indicando a proximidade do término do ciclo e apontando para a permanência da taxa básica de juros neste patamar até que a expectativa inflacionária de 2016 convirja para o centro da meta.

No âmbito internacional o comunicado da última reunião do Fomc deixa aberta as possibilidades do comitê para início da elevação de juros nos EUA. Na China, a bolsa local continua apresentando volatilidade, repercutindo medidas do governo para controlar queda das ações e as publicações de dados econômicos. Esta volatilidade deverá permanecer nos próximos meses até a redução da alavancagem dos investidores locais.

Em relação aos resultados do mês, no segmento de ações o DLM Braziltech fechou o mês com rentabilidade negativa de 0,98%, enquanto o Ibovespa obteve queda de -4,20%.

No segmento de fundos Multimercados, o destaque foi o fundo Brasil Plural Institucional com rentabilidade de 2,50%, equivalente a 212,39% do CDI.

Na parcela de renda fixa, o destaque foi o fundo HSBC Performance Institucional que fechou o mês com rentabilidade de 1,23%, equivalente a 104,66% do CDI.