

Apresentação

A Lâmina de Rentabilidade consolida as informações enviadas pelas gestoras de ativos BRAM - Bradesco Asset Management e DLM Invista Asset Management e é disponibilizada mensalmente no site da JUSPREV para que os participantes possam acompanhar o desempenho dos fundos de investimentos. É destinado exclusivamente aos recursos aplicados pela JUSPREV e atende as exigências da Política de Investimentos e da Resolução CMN 3792.

Objetivo

O objetivo do plano é proporcionar a valorização superior ao INPC + 5% a.a. que é a meta atuarial e o Benchmark requerido as Assets é INPC + 6% a.a. A alocação estratégica concentra-se na aplicação em cotas de fundos de investimentos em renda fixa, renda variável e investimentos estruturados, respeitando os critérios de composição e diversificação estabelecidos nos regulamentos dos fundos que compõe o plano e na legislação em vigor.

Performance dos Investimentos

Fundos de Investimentos	Patrimônio		Gestor	Tx. Adm	Tx. de Performance	Rentabilidade			
						1M	12M	24M	36M
BRANDESCO FICFI MULTI JUSPREV*	37.447.593,59	50,08%	Bradesco Asset Management	0,03%	Não Há	1,18%	6,77%	0,75%	8,57%
DLM JUSPREV FIC FIM	37.333.956,65	49,92%	DLM Invista Asset Management	0,01%	10% do que exceder INPC + 6%	0,69%	7,75%	-	-
TOTAL JUSPREV	74.781.550,24	100,0%		0,02%		0,93%	7,26%	5,82%	14,03%

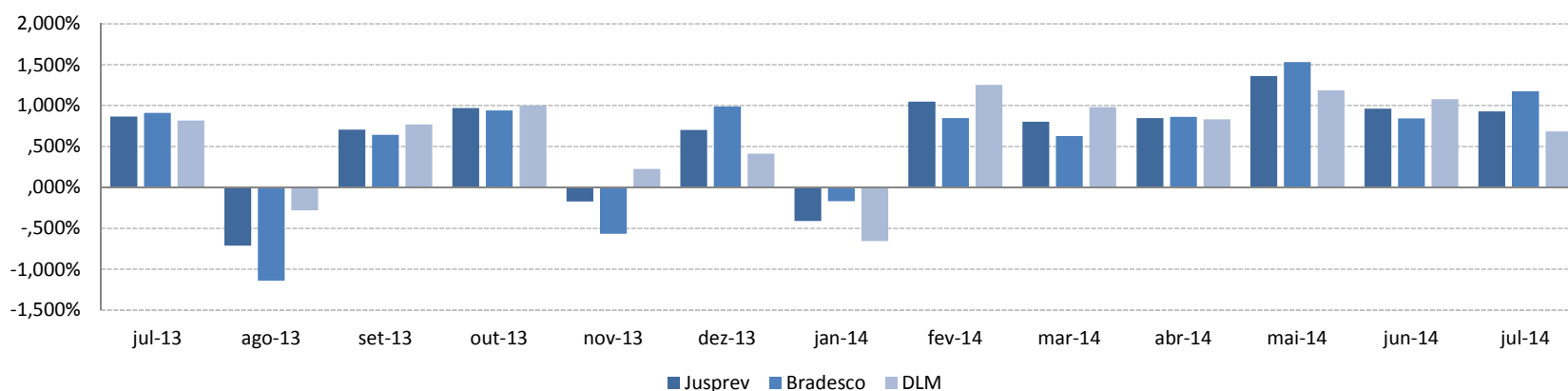
* A Bradesco Asset Management assumiu a gestão do fundo a partir de 27/12/2012. Anterior a esta data, a gestão do Fundo era de responsabilidade da Infinity Asset Management

% CDI - FUNDO BRANDESCO	125,00%	68,21%	4,21%	28,55%
% CDI - FUNDO DLM	72,93%	78,07%	-	-
% CDI - JUSPREV CONSOLIDADO	98,95%	73,14%	32,58%	46,76%
Excesso sobre INPC + 5%	0,51%	-3,32%	-14,48%	-16,63%
Excesso sobre INPC + 6%	0,43%	-4,52%	-16,32%	-19,18%

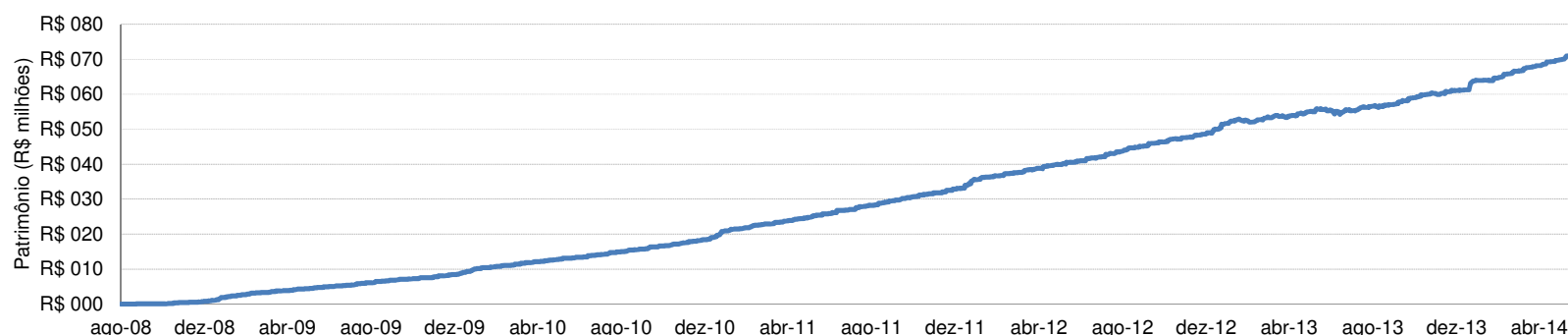
Rentabilidade Mensal Consolidada

	Jan	Fev	Mar	Abr	Mai	Jun	Jul	Ago	Set	Out	Nov	Dez	Ano
2011	0,92%	0,82%	0,97%	0,74%	0,80%	0,60%	0,68%	0,83%	0,74%	1,15%	0,30%	0,43%	9,36%
% CDI	107,01%	96,70%	106,29%	88,53%	80,72%	63,30%	70,33%	77,30%	78,95%	129,85%	35,36%	47,78%	80,71%
2012	0,68%	0,88%	0,63%	0,60%	-0,07%	0,40%	0,92%	0,58%	0,75%	0,54%	0,81%	0,70%	7,68%
% CDI	76,94%	118,54%	77,59%	85,33%	-9,10%	63,18%	135,45%	84,60%	138,92%	89,15%	148,70%	130,31%	91,25%
2013	-0,29%	-0,88%	-1,38%	0,76%	-1,93%	-1,80%	0,87%	-0,71%	0,71%	0,97%	-0,17%	0,43%	-3,44%
% CDI	-49,90%	-182,13%	-257,03%	126,58%	-330,33%	-304,47%	122,22%	-101,88%	101,19%	121,06%	-24,24%	55,20%	-42,60%
2014	-0,41%	1,05%	0,80%	0,85%	1,36%	0,96%	0,93%						5,67%
% CDI	-46,6%	141,37%	105,83%	100,03%	158,89%	117,74%	98,95%						95,20%

Rentabilidade Mensal



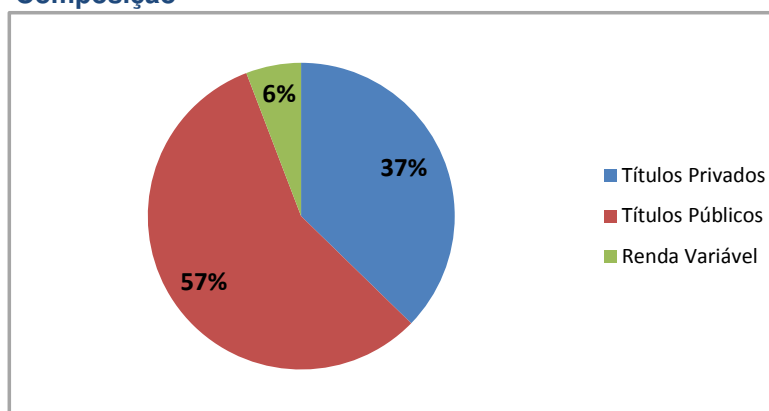
Patrimônio Líquido



Histórico de Desempenho

Início Período Considerado	6-ago-08	
	12 meses	Desde o início
Melhor Mês da JUSPREV	1,36%	1,36%
Melhor Mês do INPC + 5%	1,23%	1,40%
Melhor Mês do INPC + 6%	1,31%	1,47%
Pior Mês da JUSPREV	-0,71%	-1,93%
Pior Mês do INPC + 5%	0,42%	0,26%
Pior Mês do INPC + 6%	0,50%	0,33%
% de meses acima de INPC + 5%	50,0%	36,6%
% de meses acima de INPC + 6%	25,0%	23,9%
% de meses acima de CDI	58,3%	35,2%
Volatilidade da JUSPREV (a.a.)	1,93%	1,91%

Composição





Fundo Bradesco Jusprev – Comentário do Gestor – Julho de 2014

O FIC Bradesco Jusprev apresentou mais um mês de resultados positivos mantendo trajetória de recuperação. No mês de julho, O mercado de ações em julho foi fortemente influenciado pela grande entrada de fluxo estrangeiro (R\$ 3,5 bilhões no mês e R\$ 15,7 bilhões no ano) na Bovespa, apesar das notícias de default seletivo da Argentina, crise do português Banco Espírito Santo (BES) e dos sinais de que o Federal Reserve (FED) pode elevar os juros antes do previsto.

Rentabilidades	2013	dez/13	2014	jan/14	fev/14	mar/14	abr/14	mai/14	jun/14	jul/14
BRADESCO FIC FIM JUSPREV	-7,63	0,99	5,86	-0,17	0,85	0,63	0,86	1,53	0,85	1,18

Outros indicadores

INPC + 6% a.a.	11,92	1,21	7,55	1,14	1,11	1,26	1,25	1,09	0,72	0,74
Poupança	6,37	0,55	4,10	0,61	0,63	0,53	0,55	0,56	0,55	0,61
CDI	8,06	0,78	5,96	0,84	0,78	0,76	0,82	0,86	0,82	0,94
Ibovespa	-3,13	-3,08	7,60	-8,15	-0,32	6,89	2,71	-1,12	3,62	4,46

Rentabilidades	2013	dez/13	2014	jan/14	fev/14	mar/14	abr/14	mai/14	jun/14	jul/14
Bradesco FI Mult Plus	8,00	0,80	6,20	0,88	0,84	0,79	0,84	0,92	0,81	0,96
Bradesco FI Mult Tactical	10,01	0,68	0,80	-0,03	-1,17	-0,70	0,47	0,78	0,39	1,08
Bradesco FI Absoluto	8,71	1,39	4,87	0,97	0,47	1,27	-0,05	0,28	0,66	1,18
Bradesco FIA Dividendos	-3,87	-2,92	6,83	-7,47	-0,96	6,72	1,35	-0,22	4,69	3,18
Bradesco FICFIA Valor	-3,75	-0,80	-7,36	-8,11	-3,15	1,74	-0,89	0,23	1,91	1,07
Bradesco FIA BDR	48,81	2,37	1,99	0,72	0,23	-2,38	-1,71	2,12	0,46	2,64

Durante o mês de julho mantivemos a estratégia de não alocar no segmento de renda variável brasileira, mantendo apenas a alocação no fundo de Investimento em renda variável americana (BRADESCO FIA BDR), mantendo o conservadorismo do fundo. Mantivemos baixa alocação no segmento de investimentos estruturados privilegiando alocação no fundo Bradesco Absoluto que possui exposição mais equilibrada em estratégias ligadas a juros, moedas e bolsas.

% de exposição

Classe de fundo	dez/13	mar/14	abr/14	mai/14	jun/14	jul/14
Títulos atrelados a inflação	9,4	0,0	0,0	0,0	0,0	0,0
Renda Variável	5,8	2,5	1,0	0,0	0,0	0,0
Investimentos no Exterior	0,0	1,5	1,4	1,0	1,0	1,0
Estruturado	8,3	7,5	7,4	8,2	4,0	4,0
Renda Fixa (CDI)	76,6	88,5	90,2	90,8	95,1	95,1

O fundo **DLM JUSPREV FIC FIM** encerrou o mês de Julho/2014 com rentabilidade de 0,69%, equivalente a 72,93% do CDI. Desde o seu início em Dezembro/2012, o fundo acumula resultado positivo de 8,67%.

No cenário macroeconômico, os países desenvolvidos continuaram mostrando uma forte recuperação nos últimos meses favorecidos principalmente pelos dados da economia norte-americana. Em relação aos países emergentes, a região Asiática foi a grande surpresa, com o crescimento chinês impactando positivamente os dados da região.

No cenário doméstico, o mês foi marcado pela continuidade de dados decepcionantes em relação ao fiscal e atividade. Neste sentido o Banco Central optou por manter a taxa de juros em 11% na última reunião do Copom, demonstrando que por ora, este deverá ser o patamar de juros do país até as eleições de Outubro.

Em relação aos resultados do mês de Julho, no segmento dos fundos Multimercados o destaque foi o fundo **BBM Institucional**, que fechou o mês com rentabilidade de 1,07%, equivalente a 113,35%. Os fundos **DLM Hedge Conservador** e **IB Institucional Active Fix** também tiveram performance positiva no mês, fechando com 1,00% e 0,98%, equivalente a 106,15% e 104,17% do CDI, respectivamente.

Na parcela de renda fixa, nossa posição através do fundo **Brasil Plural High Yield** fechou o mês com rentabilidade de 0,97%, equivalente a 103,15% do CDI.

Na estratégia de ações os fundos **DLM Braziltech** e **DLM Vanguard**, tiveram performance de -1,12% e -0,15%, respectivamente.