

© Papo Direto

IR - Usufruindo de um importante benefício

Os participantes da previdência associativa, como integrantes do sistema de previdência complementar, podem usufruir de um benefício importante: a dedução de até 12% da renda anual bruta da base de cálculo do Imposto de Renda.

O imposto de 27,5% relativo ao IR, incidindo sobre uma base de cálculo menor - o montante da renda tributável menos os 12% - resulta em um valor significativamente menor e até na possibilidade de haver restituição na declaração de renda. Para se ter uma ideia, em uma renda anual bruta de R\$ 300 mil, a diferença real chega a quase R\$ 10 mil.

Se o valor total aplicado na JUSPREV durante o ano ainda não for equivalente aos 12%, o participante pode fazer aportes em sua conta individual, propiciando não apenas a dedução do IR como o aumento do saldo de sua previdência e maiores ganhos no futuro.

O prazo para a realização dos aportes, neste ano, é até 28 de dezembro. A operação pode ser feita rapidamente, pelo próprio site da JUSPREV, no [portal Meu Futuro](#).

A JUSPREV preparou um passo-a-passo muito simples, explicando como é fácil obter o benefício. O material também está disponível no [site](#).

A previdência associativa ainda traz outro benefício fiscal interessante. Podem ser contabilizados, para o desconto dos 12% na base de cálculo do IR, os valores recebidos pelos participantes a título de aluguel de imóveis.

Esses são benefícios que, juntamente com todas as outras vantagens oferecidas pela JUSPREV, contribuem para tornar a previdência associativa uma opção atrativa para um futuro mais seguro.

*Maria Tereza Uille Gomes
Diretora Presidente da JUSPREV*



🕒 Presente de Natal antecipado: taxa zero de carregamento



A partir de 1º de novembro, a taxa de carregamento da JUSPREV passa a ser ZERO! A taxa mensal paga pelos participantes integra os recursos administrativos da entidade de previdência e incide sobre as contribuições feitas mês a mês. Até então, 1,5% de cada contribuição era descontada a título de carregamento.

Agora, mantém-se, apenas, a taxa anual de administração, de 0,80%. Com a taxa de carregamento zero, que refletirá nas contribuições da competência de novembro, o valor total de sua contribuição mensal passará a integrar o montante do seu investimento, gerando maior rentabilidade.

Dúvidas? Entre em contato com a JUSPREV! Central de Relacionamento com o Participante: 0800 052 3434; (41) 3252-3400; relacionamento@jusprev.org.br.

🕒 Quer ganhar um iPad? Participe da Campanha Foto de Capa

Que tal ganhar um iPad Air? Participe da campanha Foto de Capa e concorra a esse superequipamento. Faça ou busque em seus arquivos recentes aquela foto bacana da sua família, uma imagem descontraída, aquelas fotos que trazem alegria de (vi)ver. Fez? Encontrou? Então, mande pra JUSPREV!

A campanha Foto de Capa é ação institucional voltada a todos os participantes, com o objetivo de promover a integração e maior identificação do público com as futuras divulgações do PLANJUS e da nossa previdência associativa. Para isso, busca-se fotografias que retratem as famílias da JUSPREV e também fotos que sugiram ideias como aposentadoria e bem-estar.

Leia aqui o Regulamento da Campanha e não perca tempo! As fotos podem ser enviadas até 20 de novembro e você poderá concorrer a um iPad Air 32GB Wi-Fi 9.7", da Apple.



⦿ Cresce investimento em previdência no país

De acordo com a Federação Nacional de Previdência Privada e Vida, mesmo em meio à crise financeira, o volume investido em planos de previdência privada cresceu 13% no primeiro semestre.

No total, os brasileiros investiram R\$ 52 bilhões nesse tipo de serviço, que é apontado por especialistas, ao lado dos seguros de vida, como um dos pilares para o planejamento da estabilidade financeira.

Segundo a Fenaprevi, 12 milhões, 506 mil pessoas já contam com previdências privadas no país". Confira [aqui](#) matéria disponibilizada no portal da Rádio CBN. E, lembre-se, na JUSPREV, você conta com taxas altamente atrativas, transparência e a possibilidade de deduzir até 12% da sua renda anual bruta na declaração de IR.



⦿ Nossos Parceiros - ADITUS

A ADITUS Consultoria Financeira é parceira da JUSPREV desde 2012. Credenciada à Comissão de Valores Mobiliários (CVM), a empresa é responsável pelas análises de investimentos e de risco. Esses estudos, fundamentais para investidores institucionais, são elaborados por especialistas em diversas classes de ativos, atentos à evolução do mercado e ao perfil de cada cliente. Com essa assessoria, que agrega conhecimento e facilita o acesso às informações do mercado de capital, a JUSPREV e os demais investidores clientes da ADITUS podem tomar decisões sobre riscos e oportunidades de investimento com maior segurança. "Nosso papel na JUSPREV é ajudar na decisão das estratégias de investimentos e no monitoramento dos gestores terceirizados. A entidade vem apresentando resultados em linha com as expectativas e um crescimento relevante no número de participantes, o que demonstra que continuará a crescer nos próximos anos", afirma Guilherme Benites, sócio da ADITUS.



ADITUS

© Sou Instituidora



Joaquim Neto - presidente da ANADEP

“A Associação Nacional dos Defensores Públicos (ANADEP) participa da JUSPREV há quase cinco anos e, durante esse período, tem ressaltado às associações e aos Defensores Públicos de todo o Brasil a importância de se pensar e planejar o futuro através de uma instituição que nos pertence, oferece as melhores condições e permite acompanhar efetivamente a gestão com a máxima transparência”.

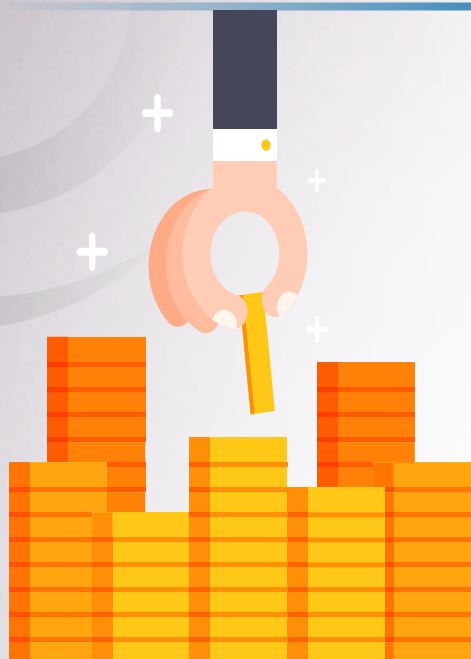
© Você já conhece o Clube de Vantagens JUSPREV ?



Os participantes da Previdência Associativa e todos os associados das Instituidoras da JUSPREV agora contam com um Clube de Vantagens, um portfólio de benefícios que oferece serviços diferenciados, a partir de parcerias com empresas ligadas às áreas de turismo, gastronomia, estilo de vida e saúde. A escolha dos parceiros é feita por uma curadora especialista em turismo, Adriana Lage. Já tendo viajado a mais de 30 países e 200 cidades, ela também escreve para diversas revistas de viagem no Brasil e no exterior.

Para usufruir dos benefícios, basta entrar no site da JUSPREV e acessar o Clube de Vantagens, usando um código exclusivo que foi enviado por email a todos os participantes. Os associados das Instituidoras que ainda não forem participantes da JUSPREV contarão com alguns dos benefícios, mediante solicitação de participação no Clube feita pelo e-mail: clubedevantagens@jusprev.org.br. Na solicitação, o associado deve informar nome completo, associação a que é vinculado (entre as Instituidoras da JUSPREV), email, telefones e cidade onde mora. Conheça os nossos parceiros iniciais: [Clube de Vantagens](#).

© JUSPREV mantém meta de rentabilidade



Artigo disponibilizado neste mês pela revista Infomoney cita estudo realizado pela equipe de fundos da XP Investimento, com dados Associação Brasileira das Entidades dos Mercados Financeiro e de Capitais (Anbima). De acordo com o estudo, nenhum dos dez maiores fundos de previdência do Brasil, que são geridos todos por seguradoras de grandes bancos de varejo, conseguiu bater o CDI nos últimos 12, 24 ou 36 meses.

Na JUSPREV, a rentabilidade acumulada neste ano, até setembro, chega a 99,33% do CDI, sendo que nos últimos 36 meses o valor acumulado foi de 95,43% do CDI, nos últimos 24 meses, de 100,39% do CDI, e nos últimos 12 meses, de 101,20% do mesmo índice.

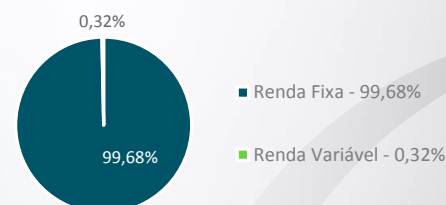
A JUSPREV tem como meta atuarial para este ano atingir rentabilidade equivalente ao INPC + 5%. Em 2016, o acumulado até setembro ultrapassou essa marca. Enquanto o INPC + 5% daria uma rentabilidade de 10,13%, a JUSPREV já rentabilizou 10,35% no ano corrente.

Se você tem PGBL em outras instituições, procure a JUSPREV e veja quanto é mais vantajoso trazer esses valores para a sua Previdência Associativa.

© Acompanhe a rentabilidade do PLANJUS

Fundos de Investimento	Patrimônio	Rentabilidade	
		set/16	Ano (2016)
Bradesco FICFI Multi JUSPREV	R\$ 45.127.828,60	1,09%	9,81%
SulAmérica JUSPREV Ativo FI Mult	R\$ 42.390.217,12	1,10%	10,15%
SulAmérica (NTNB's)	R\$ 45.634.592,04	0,87%	11,43%
Total JUSPREV	R\$ 133.152.637,76	1,02%	10,35%

Composição



	Acumulado 2016
% CDI – JUSPREV Consolidado	99,32%
% Poupança – JUSPREV Consolidado	167,55%