

**Apresentação**

A Lâmina de Rentabilidade consolida as informações enviadas pelas gestoras de ativos BRAM - Bradesco Asset Management e DLM Invista Asset Management e é disponibilizada mensalmente no site da JUSPREV para que os participantes possam acompanhar o desempenho dos fundos de investimentos. É destinado exclusivamente aos recursos aplicados pela JUSPREV e atende as exigências da Política de Investimentos e da Resolução CMN 3792.

**Objetivo**

O objetivo do plano é proporcionar a valorização superior ao INPC + 5% a.a. que é a meta atuarial e o Benchmark requerido as Assets é INPC + 6% a.a. A alocação estratégica concentra-se na aplicação em cotas de fundos de investimentos em renda fixa, renda variável e investimentos estruturados, respeitando os critérios de composição e diversificação estabelecidos nos regulamentos dos fundos que compõe o plano e na legislação em vigor.

**Performance dos Investimentos**

Fundos de Investimentos	Patrimônio		Gestor	Tx. Adm	Tx. de Performance	Rentabilidade			
						1M	12M	24M	36M
BRADESCO FICFI MULTI JUSPREV*	48.226.162,13	53,73%	Bradesco Asset Management	0,03%	Não Há	1,04%	12,43%	11,06%	10,43%
DLM JUSPREV FIC FIM	41.533.503,92	46,27%	DLM Invista Asset Management	0,01%	10% do que exceder INPC + 6%	1,16%	10,48%	13,60%	-
<b>TOTAL JUSPREV</b>	<b>89.759.666,05</b>	<b>100,0%</b>		<b>0,02%</b>		<b>1,09%</b>	<b>11,47%</b>	<b>12,35%</b>	<b>15,36%</b>

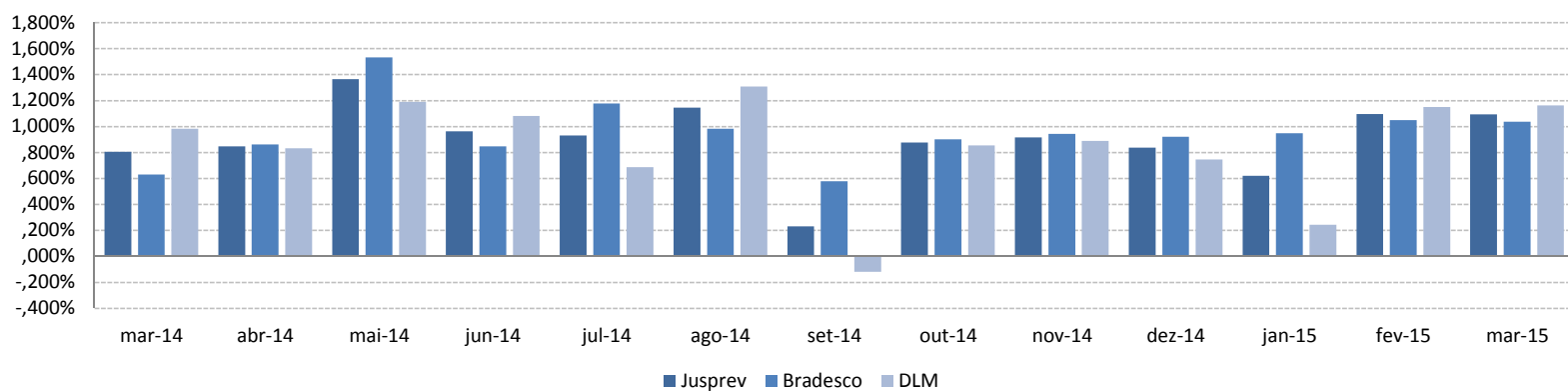
\* A Bradesco Asset Management assumiu a gestão do fundo a partir de 27/12/2012. Anterior a esta data, a gestão do Fundo era de responsabilidade da Infinity Asset Management

% CDI - FUNDO BRADESCO	100,04%	110,40%	52,27%	34,46%
% CDI - FUNDO DLM	112,02%	93,09%	64,25%	-
% CDI - JUSPREV CONSOLIDADO	105,46%	101,94%	58,35%	50,76%
Excesso sobre INPC* + 5%	-0,82%	-2,07%	-11,01%	-18,83%
Excesso sobre INPC* + 6%	-0,89%	-3,00%	-12,68%	-21,10%

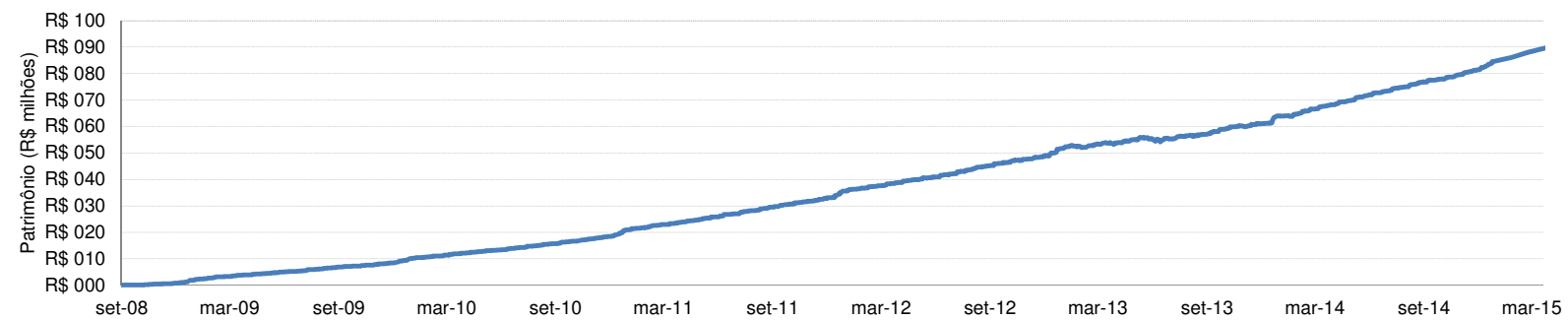
**Rentabilidade Mensal Consolidada**

	Jan	Fev	Mar	Abr	Mai	Jun	Jul	Ago	Set	Out	Nov	Dez	Ano
2011	0,92%	0,82%	0,97%	0,74%	0,80%	0,60%	0,68%	0,83%	0,74%	1,15%	0,30%	0,43%	9,36%
% CDI	107,01%	96,70%	106,29%	88,53%	80,72%	63,30%	70,33%	77,30%	78,95%	129,85%	35,36%	47,78%	80,71%
2012	0,68%	0,88%	0,63%	0,60%	-0,07%	0,40%	0,92%	0,58%	0,75%	0,54%	0,81%	0,70%	7,68%
% CDI	76,94%	118,54%	77,59%	85,33%	-9,10%	63,18%	135,45%	84,60%	138,92%	89,15%	148,70%	130,31%	91,25%
2013	-0,29%	-0,88%	-1,38%	0,76%	-1,93%	-1,80%	0,87%	-0,71%	0,71%	0,97%	-0,17%	0,43%	-3,44%
% CDI	-49,90%	-182,13%	-257,03%	126,58%	-330,33%	-304,47%	122,22%	-101,88%	101,19%	121,06%	-24,24%	55,20%	-42,60%
2014	-0,41%	1,05%	0,80%	0,85%	1,36%	0,96%	0,93%	1,14%	0,23%	0,88%	0,92%	0,84%	9,97%
% CDI	-46,6%	141,37%	105,83%	100,03%	158,89%	117,74%	98,95%	133,17%	25,60%	93,62%	109,32%	87,53%	92,21%
2015	0,62%	1,09%	1,09%										2,83%
% CDI	66,8%	133,77%	105,46%										100,85%

**Rentabilidade Mensal**



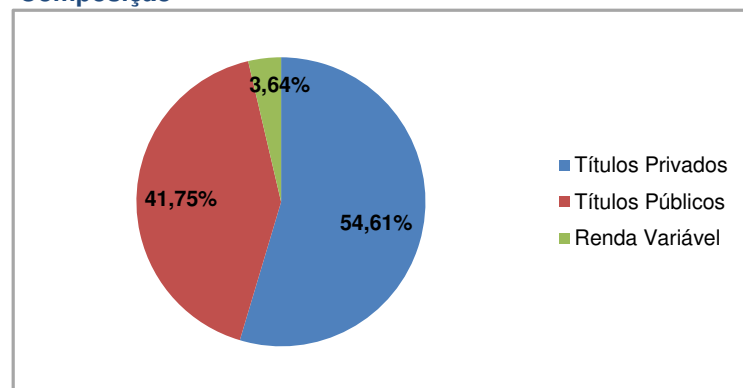
**Patrimônio Líquido**



**Histórico de Desempenho**

Início Período Considerado	6-ago-08	
	12 meses	Desde o início
Melhor Mês da JUSPREV	1,36%	1,36%
Melhor Mês do INPC + 5%	1,92%	1,92%
Melhor Mês do INPC + 6%	2,00%	2,00%
Pior Mês da JUSPREV	0,23%	-1,93%
Pior Mês do INPC + 5%	0,54%	0,28%
Pior Mês do INPC + 6%	0,62%	0,36%
% de meses acima de INPC + 5%	41,7%	32,9%
% de meses acima de INPC + 6%	41,7%	24,1%
% de meses acima de CDI	58,3%	36,7%
Volatilidade da JUSPREV (a.a.)	0,75%	1,83%

**Composição \***



\* Os valores de composição são referentes ao mês anterior.

**Anexos: Comentários de Gestão das Assets BRAM e DLM.**

## Fundo Bradesco Jusprev – Comentário do Gestor – Março de 2015

O FIC Bradesco Jusprev apresentou mais um mês de resultados positivos mantendo trajetória de recuperação. No mês de março, os destaques foram, sob o ponto de vista global, o comunicado do Banco Central dos EUA sinalizando que aguardarão melhoras adicionais no mercado de trabalho e confiança para iniciar o processo de aperto monetário (aumento da taxa de juros), já no Brasil, os destaques foram, mais um mês de inflação elevada e mais um aumento na taxa de juros SELIC (para 12,75% a.a., de 12,25% a.a.) como resposta ao aumento dos preços.

Rentabilidades	2013	2014	2015	out/14	nov/14	dez/14	jan/15	fev/15	mar/15
BRDESCO FIC FIM JUSPREV	-7,63	10,52	3,06	0,90	0,94	0,92	0,95	1,05	1,04

### Outros indicadores

INPC + 6% a.a.	11,92	12,63	5,69	0,92	1,00	1,13	1,97	1,58	2,03
Poupança	6,37	7,16	1,82	0,60	0,62	0,54	0,59	0,59	0,63
CDI	8,06	10,81	2,81	0,94	0,84	0,96	0,93	0,82	1,04
Ibovespa	-3,13	-2,78	2,38	0,95	0,31	-8,26	-5,88	9,33	-0,51

Rentabilidades	2013	2014	2015	out/14	nov/14	dez/14	jan/15	fev/15	mar/15
Bradesco Ref. Federal II	8,19	10,84	2,82	0,95	0,84	0,96	0,93	0,82	1,04
Bradesco Inst. Credito Priv.	8,66	11,53	2,96	1,00	0,89	1,01	0,97	0,86	1,09
Bradesco FI Mult Plus	8,00	11,19	2,82	1,07	0,89	0,94	1,03	0,82	0,94
BRAM FI RF IMA-B 5+	-	-	2,70	2,67	2,62	-2,97	3,69	0,12	-1,08
Bradesco FI Absoluto	8,71	5,20	3,83	-2,37	1,89	-0,27	1,26	0,76	1,77
Bradesco FIA Dividendos	-3,87	-4,44	2,97	0,63	0,33	-7,81	-4,46	8,01	-0,22
Bradesco FIA BDR	48,81	25,77	16,88	1,78	5,59	2,91	-3,80	11,41	9,06

Durante o mês de março aumentamos a alocação em ações brasileiras (para 1,0% do patrimônio) e reduzimos a alocação no fundo de investimento em que aloca em ações americanas (BRDESCO FIA BDR) após forte valorização deste fundo ocorrida nos 2 últimos meses.

### % de exposição

Classe de fundo	dez/13	mai/14	jul/14	out/14	nov/14	dez/14	jan/15	fev/15	mar/15
Títulos atrelados a inflação	9,4	0,0	0,0	0,0	0,0	0,0	0,0	2,9	2,8
Renda Variável	5,8	0,0	0,0	1,0	0,2	0,2	0,2	0,2	1,0
Investimentos no Exterior	0,0	1,0	1,0	1,1	1,1	1,1	1,5	1,4	1,0
Estruturado	8,3	8,2	4,0	2,9	2,8	2,6	3,0	2,9	2,9
Renda Fixa (CDI)	76,6	90,8	95,1	95,0	95,9	96,2	95,4	92,7	92,3

O fundo **DLM JUSPREV FIC FIM** encerrou o mês de Março/2015 com rentabilidade de 1,16%, equivalente a 112,02% do CDI. Desde o seu início em Dezembro/2012, o fundo acumula resultado positivo de 15,62%.

No mês de Março, os dados de atividade da economia americana continuaram surpreendendo negativamente. Dentre os principais motivos para esta queda destacam-se o inverno rigoroso do início do ano e a perda de competitividade por conta da forte valorização do dólar frente às principais divisas globais.

No Brasil, este movimento de desvalorização cambial não foi diferente. De fato, o país necessitava da desvalorização do Real para compensar o déficit em conta corrente e elevar a competitividade econômica. No entanto, o efeito desta apreciação do dólar x real, já começa a se refletir na inflação que atinge um patamar próximo a 8% nos últimos 12 meses.

Com o intuito de promover os ajustes necessários para a retomada da economia, o ministro Joaquim Levy encontra dificuldades para realizar alguns ajustes importantes que dependem da aprovação do Congresso, como a desoneração da folha de pagamento atribuídas a alguns setores que possui elevada rejeição no Congresso, por serem consideradas impopulares.

Se por um lado o cenário no Brasil é de bastante indefinição, a falta de opção por retorno nos mercados globais proporcionada pelo ambiente de baixa taxa de juros e programas de incentivo, têm trazido um fluxo de recursos estrangeiros para o Brasil, tendo em vista o alto retorno dos títulos do governo e a expectativa pelo cumprimento da reforma fiscal.

Neste sentido, no segmento de ações o DLM Braziltech fechou o mês com rentabilidade positiva de 0,88%, frente a queda do índice Ibovespa de -0,84% no mesmo período.

No segmento de fundos Multimercados, o destaque foi o fundo Brasil Plural Institucional com rentabilidade de 2,90%, equivalente a 279,88% do CDI.

Na parcela de renda fixa, o destaque foi o fundo HSBC Performance Institucional que fechou o mês com rentabilidade de 1,08%, equivalente a 104,53% do CDI.