

#### Apresentação

A Lâmina de Rentabilidade consolida as informações enviadas pelas gestoras de ativos BRAM - Bradesco Asset Management e DLM Invista Asset Management e é disponibilizada mensalmente no site da JUSPREV para que os participantes possam acompanhar o desempenho dos fundos de investimentos. É destinado exclusivamente aos recursos aplicados pela JUSPREV e atende as exigências da Política de Investimentos e da Resolução CMN 3792.

#### Objetivo

O objetivo do plano é proporcionar a valorização superior ao INPC + 5% a.a. que é a meta atuarial e o Benchmark requerido as Assets é INPC + 6% a.a. A alocação estratégica concentra-se na aplicação em cotas de fundos de investimentos em renda fixa, renda variável e investimentos estruturados, respeitando os critérios de composição e diversificação estabelecidos nos regulamentos dos fundos que compõe o plano e na legislação em vigor.

#### Performance dos Investimentos

Fundos de Investimentos	Patrimônio		Gestor	Rentabilidade			
				1M	12M	24M	36M
BRANDESCO FICFI MULTI JUSPREV*	49.064.764,45	52,35%	Bradesco Asset Management	1,19%	12,30%	15,94%	12,36%
DLM JUSPREV FIC FIM	44.664.775,02	47,65%	DLM Invista Asset Management	0,99%	10,36%	16,18%	-
<b>TOTAL JUSPREV</b>	<b>93.729.539,47</b>	<b>100,0%</b>		<b>1,09%</b>	<b>11,36%</b>	<b>16,10%</b>	<b>17,18%</b>

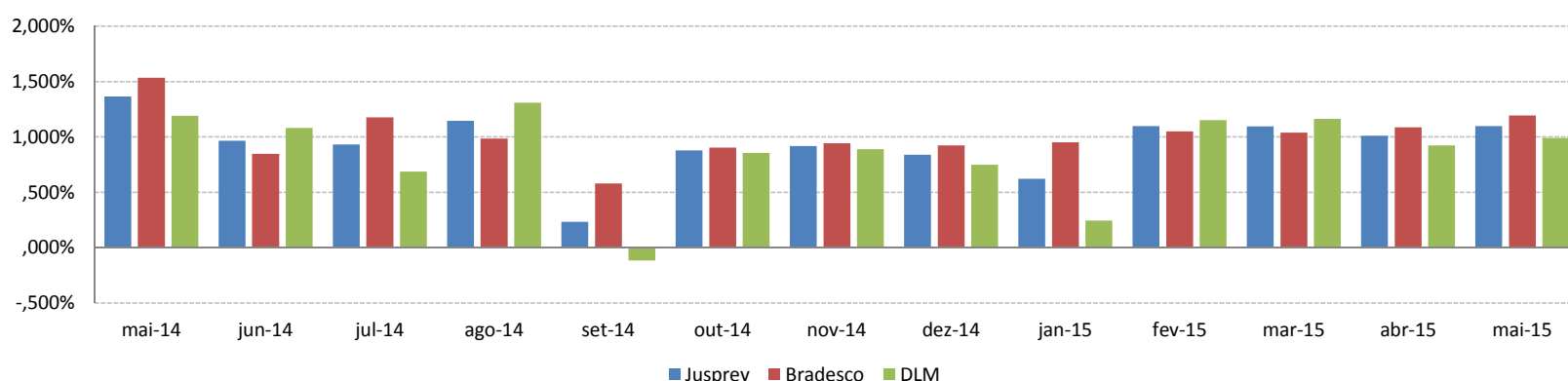
\* A Bradesco Asset Management assumiu a gestão do fundo a partir de 27/12/2012. Anterior a esta data, a gestão do Fundo era de responsabilidade da Infinity Asset Management

% CDI - FUNDO BRADESCO	121,06%	106,54%	72,24%	39,99%
% CDI - FUNDO DLM	100,41%	89,73%	73,34%	-
% CDI - JUSPREV CONSOLIDADO	111,27%	98,40%	72,98%	55,58%
Excesso sobre INPC* + 5%	-0,30%	-2,49%	-8,73%	-17,97%
Excesso sobre INPC* + 6%	-0,38%	-3,41%	-10,44%	-20,27%

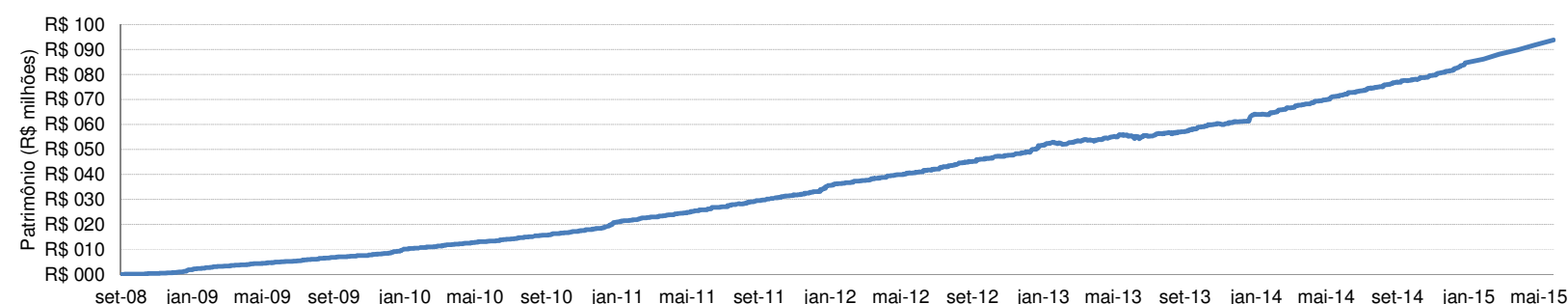
#### Rentabilidade Mensal Consolidada

	Jan	Fev	Mar	Abr	Mai	Jun	Jul	Ago	Set	Out	Nov	Dez	Ano
2011	0,92%	0,82%	0,97%	0,74%	0,80%	0,60%	0,68%	0,83%	0,74%	1,15%	0,30%	0,43%	9,36%
% CDI	107,01%	96,70%	106,29%	88,53%	80,72%	63,30%	70,33%	77,30%	78,95%	129,85%	35,36%	47,78%	80,71%
2012	0,68%	0,88%	0,63%	0,60%	-0,07%	0,40%	0,92%	0,58%	0,75%	0,54%	0,81%	0,70%	7,68%
% CDI	76,94%	118,54%	77,59%	85,33%	-9,10%	63,18%	135,45%	84,60%	138,92%	89,15%	148,70%	130,31%	91,25%
2013	-0,29%	-0,88%	-1,38%	0,76%	-1,93%	-1,80%	0,87%	-0,71%	0,71%	0,97%	-0,17%	0,43%	-3,44%
% CDI	-49,90%	-182,13%	-257,03%	126,58%	-330,33%	-304,47%	122,22%	-101,88%	101,19%	121,06%	-24,24%	55,20%	-42,60%
2014	-0,41%	1,05%	0,80%	0,85%	1,36%	0,96%	0,93%	1,14%	0,23%	0,88%	0,92%	0,84%	9,97%
% CDI	-46,6%	141,37%	105,83%	100,03%	158,89%	117,74%	98,95%	133,17%	25,60%	93,62%	109,32%	87,53%	92,21%
2015	0,62%	1,09%	1,09%	1,01%	1,09%								5,01%
% CDI	66,8%	133,77%	105,46%	106,40%	111,27%								104,22%

#### Rentabilidade Mensal



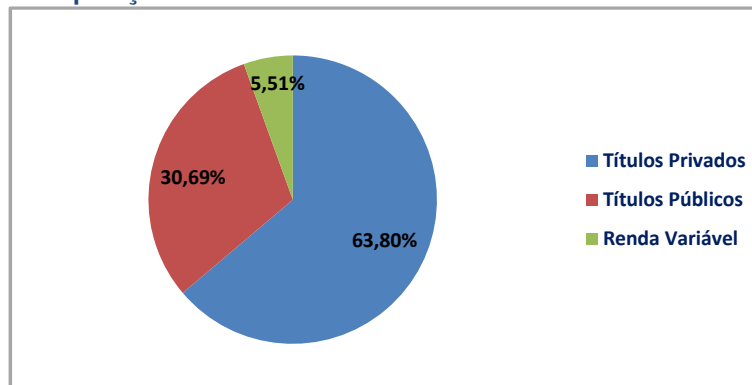
#### Patrimônio Líquido



#### Histórico de Desempenho

Início Período Considerado	6-ago-08	
	12 meses	Desde o Início
Melhor Mês da JUSPREV	1,14%	1,36%
Melhor Mês do INPC + 5%	1,92%	1,92%
Melhor Mês do INPC + 6%	2,00%	2,00%
Pior Mês da JUSPREV	0,23%	-1,93%
Pior Mês do INPC + 5%	0,54%	0,28%
Pior Mês do INPC + 6%	0,62%	0,36%
% de meses acima de INPC + 5%	33,3%	32,1%
% de meses acima de INPC + 6%	33,3%	23,5%
% de meses acima de CDI	58,3%	38,3%
Volatilidade da JUSPREV (a.a.)	0,67%	1,81%

#### Composição \*



\* Os valores de composição são referentes ao mês anterior.

## Fundo Bradesco Jusprev – Comentário do Gestor – Maio de 2015

O FIC Bradesco Jusprev apresentou resultados acima do CDI no mês de maio. Os destaques foram, sob o ponto de vista global, a divulgação de dados positivos sobre o mercado de trabalho nos EUA, diminuindo as preocupações quanto ao crescimento baixo da economia americana no 1º trimestre, o que reforça a expectativa do início de alta na taxa de juros básica ainda em 2015. Já no Brasil, o destaque foi o reforço do discurso dos membros do Banco Central em busca da convergência da inflação para o centro da meta em 2016, sinalizando que o aperto nas taxas de juros pode continuar em 2015.

Rentabilidades	2013	2014	2015	dez/14	jan/15	fev/15	mar/15	abr/15	mai/15
BRADESCO FIC FIM JUSPREV	-7,63	10,52	5,42	0,92	0,95	1,05	1,04	1,09	1,19
% CDI	n.a.	97,3	113,0	96,6	102,3	128,1	100,2	114,7	121,1

### Outros indicadores

INPC + 6% a.a.	11,92	12,63	8,57	1,13	1,97	1,58	2,03	1,22	1,48
Poupança	6,37	7,16	3,07	0,54	0,59	0,59	0,63	0,61	0,62
CDI	8,05	10,81	4,80	0,95	0,93	0,82	1,03	0,95	0,98
Ibovespa	-3,13	-2,78	5,60	-8,26	-5,88	9,33	-0,51	9,12	-5,47

Rentabilidades	2013	2014	2015	dez/14	jan/15	fev/15	mar/15	abr/15	mai/15
Bradesco Ref. Federal II	8,19	10,84	4,81	0,96	0,93	0,82	1,04	0,95	0,98
Bradesco Inst. Credito Priv.	8,66	11,53	5,06	1,01	0,97	0,86	1,09	1,00	1,03
Bradesco FI Mult Plus	8,00	11,19	5,01	0,94	1,03	0,82	0,94	1,03	1,09
BRAM FI RF IMA-B 5+	-	-	9,88	-2,97	3,69	0,12	-1,08	3,65	3,22
Bradesco FI Absoluto	8,71	5,20	6,50	-0,27	1,26	0,76	1,77	0,36	2,20
Bradesco FIA Dividendos	-3,87	-4,44	4,57	-7,81	-4,46	8,01	-0,22	5,95	-4,15
Bradesco FIA BDR	48,81	25,77	19,37	2,91	-3,80	11,41	9,06	-4,01	6,40

Durante o mês de maio aumentamos a exposição no fundo multimercado Absoluto, mantendo ainda a estratégia de alocação nos demais ativos.

### % de exposição

Classe de fundo	dez/13	mai/14	jul/14	dez/14	jan/15	fev/15	mar/15	abr/15	mai/15
Títulos atrelados a inflação	9,4	0,0	0,0	0,0	0,0	2,9	2,8	0,0	0,0
Renda Variável	5,8	0,0	0,0	0,2	0,2	0,2	1,0	1,0	0,9
Investimentos no Exterior	0,0	1,0	1,0	1,1	1,5	1,4	1,0	2,5	2,6
Estruturado	8,3	8,2	4,0	2,6	3,0	2,9	2,9	4,0	6,0
Renda Fixa (CDI)	76,6	90,8	95,1	96,2	95,4	92,7	92,3	92,6	90,4

O fundo **DLM JUSPREV FIC FIM** encerrou o mês de maio/2015 com rentabilidade de 0,99%, equivalente a 100,42% do CDI. Desde o seu início em dezembro/2012, o fundo acumula resultado positivo de 17,84%.

No mês de maio, foram aprovadas pelo Congresso, três das principais medidas provisórias (MPs 664, 665 e 668) para a consolidação do ajuste fiscal, o que poderá resultar em uma economia de R\$17bilhões. Em junho, espera-se um acordo para aprovação do fim da desoneração da folha de pagamentos. Em relação a dados de atividade o PIB do primeiro trimestre foi publicado e apresentou uma retração de 1,6% em relação a 2014. A indústria continua apresentando dados ruins, com retração de 3% em relação ao primeiro trimestre de 2014. Mesmo com a divulgação de dados fracos do PIB, Banco Central elevou a taxa Selic em 0,50% e não deixou claro se encerrará o ciclo na próxima reunião.

Nos EUA, Janet Yellen, afirma que a piora dos dados econômicos no primeiro trimestre não corresponde à realidade, dado o efeito climático e alguns problemas de logística em regiões importantes na distribuição do shale gas. Dados mais recentes de emprego favorecem o discurso da chairwoman do FOMC, com a criação de vagas voltando a superar a marca de 200 mil anuais. Apesar do apelo do FMI para a postergação do início da elevação da taxa de juros para 2016, a maior probabilidade ainda está no final deste ano. Na Europa a economia local continua demonstrando sinais de recuperação e o BCE descartou a hipótese de encerramento dos estímulos antes do prazo. A falta de acordo entre credores e a Grécia é a maior preocupação para a região.

Em relação aos resultados do mês, no segmento de ações o DLM Braziltech fechou o mês com rentabilidade -0,45%, frente a queda do índice Ibovespa no mês de -6,17%.

No segmento de fundos Multimercados, o destaque foi o fundo Brasil Plural Institucional com rentabilidade de 1,07%, equivalente a 108,92% do CDI.

Na parcela de renda fixa, o destaque foi o fundo HSBC Performance Institucional que fechou o mês com rentabilidade de 1,03%, equivalente a 104,95% do CDI.