

A hand is shown in the upper left, dropping a gold coin into a stack of coins. The background is a soft-focus blue. In the foreground, there are three stacks of coins of varying heights, made of silver and gold coins, on a wooden surface. A dark blue banner with white text is at the bottom right.

## DESTAQUES

### PREVIDÊNCIA

Quanto maior o tempo investido, maior o rendimento

### APORTES

Atenção para o prazo final em 2018: 26/12

### AGENDA

JUSPREV participa de eventos no Rio Grande do Sul, Ceará e Brasília

### FINANÇAS

É hora de planejar 2019!

### RENTABILIDADE

Acompanhe os números do último mês

### VIAGEM & GOURMET

Dicas para dezembro com Adriana Lage

# JUSPREV ONLINE

INFORMATIVO NÚMERO 99  
NOVEMBRO 2018

**JUSPREV**  PREVIDÊNCIA ASSOCIATIVA  
DO MINISTÉRIO PÚBLICO E  
DA JUSTIÇA BRASILEIRA

## PREVIDÊNCIA

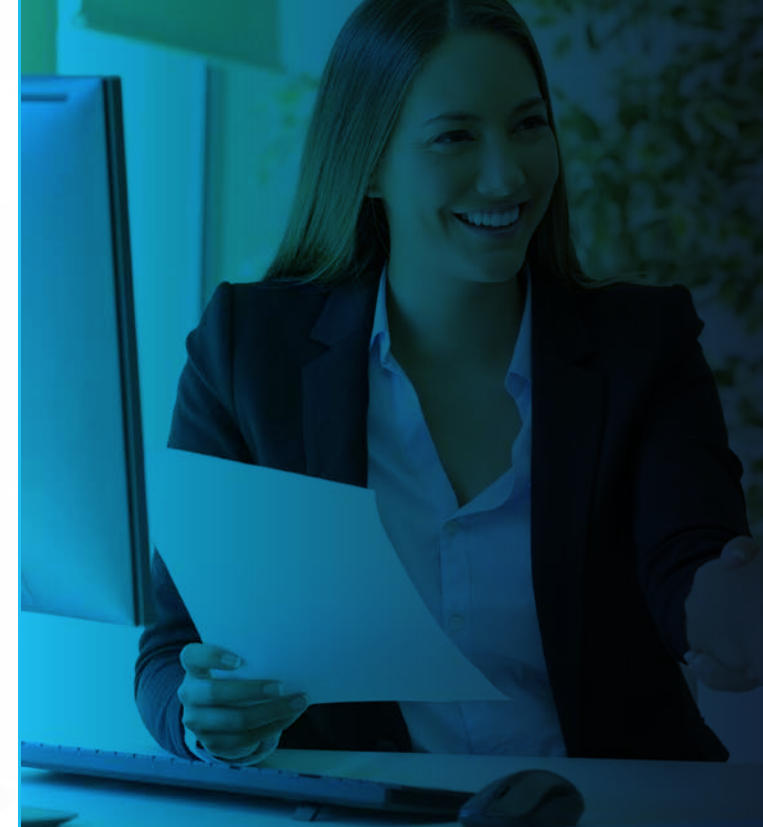
# PREVIDÊNCIA E LONGO PRAZO. QUANTO MAIOR O TEMPO INVESTIDO, MAIOR O RENDIMENTO

A escolha de optar por uma previdência complementar fechada é muito importante, pois garante maior tranquilidade ao receber uma renda mensal no futuro, podendo chegar ou até mesmo superar o valor que o participante recebe atualmente. E essas vantagens dependem de uma escolha, que pode ser feita o quanto antes. E quanto mais cedo, mais vantajoso é.

Quanto mais cedo se decide optar pela previdência complementar, melhor. Isso porque o tempo de contribuição será maior, com mais rendimento. Com mais tempo planejado para a sua previdência, menores serão os contratempos com as finanças. Isso significa que é possível investir com planejamento, garantir um futuro tranquilo e não sentir peso no bolso com as contribuições.

Outra grande vantagem dos planos de previdência fechados são as baixas taxas. Na JUSPREV, o participante possui apenas uma taxa anual, que é de administração, no valor de 0,7%. A JUSPREV não possui taxa de carregamento mensal. E vem trabalhando para diminuir ainda mais a taxa anual para seus participantes.

As contribuições para a JUSPREV também contam para a dedução de até 12% da renda anual bruta na declaração do imposto de renda.



Quer saber mais vantagens do seu PLANJUS? Entre em contato com a gente e agende uma consultoria personalizada:

✉ [consultoria@jusprev.org.br](mailto:consultoria@jusprev.org.br)

☎ 0800 052 3434



# ATENÇÃO PARA O PRAZO DE APORTE EM 2018: 26 DE DEZEMBRO

Participante, todas as contribuições realizadas para o seu PLANJUS podem ser dedutíveis de Imposto de Renda, até o limite máximo de 12% da renda bruta anual. Mas para obter essa vantagem na sua próxima declaração de IR, é preciso verificar se os valores da sua contribuição anual são suficientes para obter o benefício ou se é necessário fazer aportes na sua previdência.

Os aportes são valores esporádicos que podem ser feitos a qualquer tempo para aumentar o saldo da sua previdência e ainda possibilitar a dedução do Imposto de Renda.

Para que essa vantagem seja válida para a sua próxima dedução de imposto de renda, é necessário fazer os aportes até o dia 26/12/2018.

Os aportes podem ser solicitados pelo Portal Meu Futuro, no qual é possível imprimir um boleto. Ou ainda ser solicitado para a Central de Relacionamento como o Participante, pelo e-mail [relacionamento@jusprev.org.br](mailto:relacionamento@jusprev.org.br) ou 0800 052 3434.

## Ficou alguma dúvida?

Nossos consultores previdenciários podem ajudar. Entre em contato com a gente e solicite uma consultoria personalizada: [consultoria@jusprev.org.br](mailto:consultoria@jusprev.org.br).

## Simule a Dedução do seu IR

No site da JUSPREV, o participante pode simular a dedução do IR.

**Simular Agora**



## JUSPREV participa de eventos no Rio Grande do Sul, Ceará e Brasília

A JUSPREV participou no mês de novembro de eventos em três Estados: Rio Grande do Sul, Ceará e Brasília. Entre os dias 7 e 9 de novembro a JUSPREV esteve no Congresso Nacional dos Advogados Públicos Federais que aconteceu em Brasília. Os participantes do evento conheceram mais sobre a JUSPREV em um estande dentro do Congresso, com a presença do consultor previdenciário, Alexandre dos Santos. O Congresso foi realizado pela ANAFE, que é uma das Associações Instituidoras da Entidade.

Já no dia 21 de novembro, a AJUFERGS, em parceria com a ESMAFERGS, promoveu uma palestra sobre a JUSPREV, com o tema "Previdência dos Magistrados". O evento aconteceu no Auditório da Justiça Federal, em Porto Alegre e teve a presença do consultor da JUSPREV, Alexandre dos Santos, e de associados da AJUFERGS.

Nos dias 10 e 11 de novembro, a JUSPREV também esteve presente em mais um evento de Associação Instituidora: os Jogos Estaduais da Magistratura, realizado pela Associação Cearense de Magistrados (ACM). Os consultores previdenciários da JUSPREV na região, Telma dos Santos e Luiz Felipe Gonçalves, estiveram presentes nos Jogos para divulgar as vantagens da JUSPREV e como os associados da ACM podem fazer adesão ao plano de benefícios previdenciários.



*JUSPREV presente no Congresso Nacional dos Advogados Públicos Federais*



*Palestra realizada na AJUFERGS, no Rio Grande do Sul.*



*Estande da JUSPREV durante os Jogos Estaduais da ACM, com a presença dos consultores previdenciários da Entidade, Telma dos Santos e Luiz Felipe Gonçalves*



## Planejamento Financeiro para 2019

(Por Myrian Lund, especialista em finanças)

Já estamos no final de 2018. Passamos por muitos desafios, e sobrevivemos. Tudo indica que o próximo ano será melhor para o Brasil, decorrente de uma leve retomada da economia. Para o crescimento sustentável, reformas são necessárias: previdência, fiscal, tributária...

As citadas reformas, principalmente da previdência, já foram realizadas e implementadas em diferentes países. Portanto, é uma questão de tempo no Brasil. A geração que está hoje na ativa é, sem dúvida, a que mais vai sentir os efeitos da reforma, principalmente pela dilatação do prazo para aposentadoria e equiparação dos benefícios.

Nesse sentido, não teremos o paternalismo no Estado e o Planejamento Financeiro é uma necessidade para quem quiser qualidade de vida hoje e na idade mais avançada. Vejamos, a seguir, os principais passos a serem seguidos:

- 1** Relacione os seus sonhos e objetivos de vida, colocando ao lado de cada um deles, a data alvo, o valor necessário e quanto já conseguiu acumular.
- 2** Priorize. Selecione, por exemplo, os três sonhos mais importantes para focar.
- 3** Calcule quanto você precisa depositar mensalmente e faça ajustes na data alvo, se necessário

# 4

Não esqueça de acrescentar dois objetivos que são essenciais para a sua qualidade de vida:

a. Reserva de emergência – iniciar com a meta de guardar um salário ou o equivalente a um mês dos seus gastos mensais e, aumentar, progressivamente, até atingir seis meses de despesas. Esse dinheiro deve ficar aplicado em produtos com liquidez diária: CDB (bancos), RDC (cooperativas), fundo de renda fixa, Tesouro Selic.

b. Reserva para aposentadoria – supondo que o limite máximo pago pelo INSS é de, aproximadamente, R\$ 5.000,00, que diferença você precisa contar mensalmente para ter uma vida saudável? Não esqueça de incluir um bom plano de saúde, acesso aos remédios e, se necessário, a contratação de um acompanhante. A aposentadoria integral será uma raridade no futuro, com possíveis descolamentos dos aumentos concedidos aos funcionários na ativa para as que estão em andamento.

# 5

Com relação à aposentadoria, opte, prioritariamente, por Previdência Fechada, cujo cálculo considera renda indeterminada. A Previdência Aberta oferecida pelos bancos está sendo calculada com base em renda temporária (renda por 10 anos). E a pergunta que fica: quantos anos você vai viver após começar a receber a renda da aposentadoria? Ninguém sabe, portanto, confira o plano que está na sua apólice. É importante você saber que o cálculo do depósito mensal está relacionado à modalidade definida na apólice.

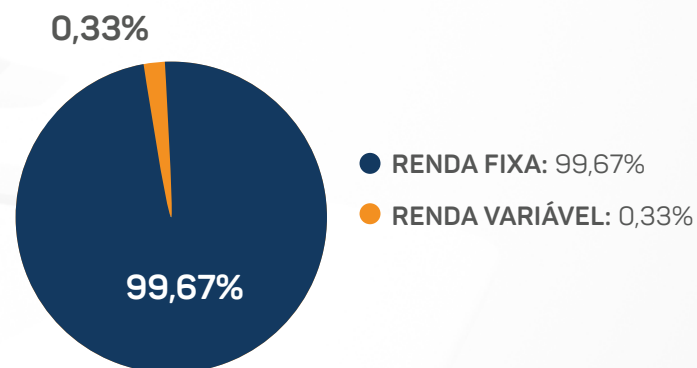


# Rentabilidade

Acompanhe a RENTABILIDADE do seu plano de Previdência Complementar, o PLANJUS. A JUSPREV disponibiliza periodicamente tabelas com a RENTABILIDADE de cada gestor de ativos. Para o mês de OUTUBRO, o resultado consolidado foi de 0,87, o equivalente a 160,28% da performance do CDI para o mesmo período. Já no acumulado do ano de 2018 nosso resultado foi 121,51% do CDI, ou seja, 21,51% de performance acima da rentabilidade do CDI.

Fundos de Investimento	Patrimônio	Rentabilidade	
		Out/18	Ano (2018)
Icatu Vangu Fic Fi Mult Cred Priv JUSPREV	R\$ 78.839.151,48	0,62%	5,28%
SulAmérica JUSPREV Ativo FI Mult	R\$ 75.231.146,60	0,89%	5,08%
SulAmérica (NTNB's)	R\$ 64.767.472,33	1,14%	9,57%
<b>Total JUSPREV</b>	<b>R\$ 218.927.770,41</b>	<b>0,87%</b>	<b>6,54%</b>

	Out 2018	Acumulado 2018
% CDI – JUSPREV Consolidado	160,28%	121,51%
% Poupança – JUSPREV Consolidado	234,30%	169,76%



Para mais detalhes

[acesse aqui a lâmina completa](#)



## VIAGEM E GASTRONOMIA

(por Adriana Lage) No Clube de Vantagens Jusprev deste mês respondo a um dilema frequente de viajantes ao exterior:

### É melhor comprar chip de internet no Brasil ou no país que visitarei?

Também trago sugestões de **Restaurantes Argentinos no Brasil** para saborear os deliciosos cortes de carne portenha no Brasil, como o Jacarandá em São Paulo,

Por fim, um roteiro de **expedição cultural no Egito para ir em 2019**.

## AONDE IR EM DEZEMBRO

### No Brasil: Reserva do Ibitipoca

No sul de Minas Gerais, a Reserva é uma fazenda para trazer memórias de casa de vó, imersa no cenário de paz das colinas mineiras riscadas pelas cascatas douradas. Trilhas, passeios, experiências e surpresas ao longo do caminho como o chá no alto do Pico do Gavião para nos aquecer da brisa fresca ao entardecer ou o café coado feito no forno à lenha na companhia do tucano residente.

### No Exterior: Santa Mônica, Califórnia

Privilegiada pelo clima agradável constante ao longo do ano, a cidade é excelente opção para quem deseja fugir do inverno rigoroso do hemisfério norte. Arborizada, plana e margeada pelo Oceano Pacífico, Santa Monica tem atmosfera relax e acolhedora de interior onde celebridades se mesclam aos anônimos nos cafés orgânicos e rooftop bares descolados.



[Clique aqui para ler as matérias completas](#)



# JUSPREV

 jusprev

 jusprev

 jusprevprevidencia

**0800 052 34 34**  
[www.jusprev.org.br](http://www.jusprev.org.br)