

R.I. Relatório de Investimentos

NOVEMBRO/2025

Apresentação

A Lâmina de Rentabilidade consolida as informações enviadas pelas Gestoras de Ativos ICATU - Icatu Asset Management e Somma Investimentos S.A. e é disponibilizada mensalmente no site da JUSPREV para que os participantes possam acompanhar o desempenho dos fundos de investimentos. É destinado exclusivamente aos recursos aplicados pela JUSPREV e atende às exigências da Política de Investimentos e da Resolução CMN 4994.

Objetivo

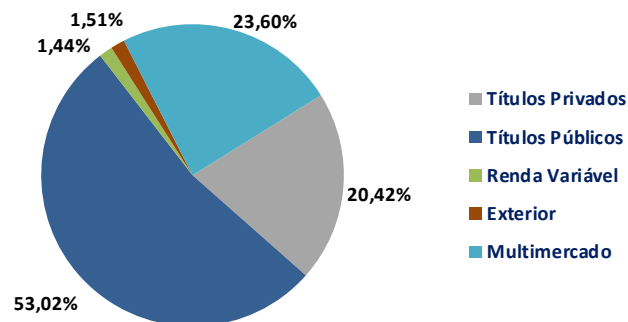
O objetivo do plano é proporcionar valorização superior ao INPC + 4,35% a.a. que é a meta atuarial. A aplicação dos recursos é realizada por meio de fundos de investimento que investem diretamente em títulos e/ou em fundo de renda fixa, renda variável, multimercado e estruturados. A alocação dos recursos respeita os critérios de composição e diversificação definidos na legislação em vigor e estabelecidos no regulamento de cada fundo.

Performance dos Investimentos

Fundos de Investimentos	Patrimônio		Gestor	Rentabilidade						
				1M	12M	24M	36M	48M	60M	Início
ICATU VANG FC FI MULT CRED PRIV JUSPREV ¹	216.142.375,01	29,43%	Icatu Asset Management	1,08%	12,70%	24,31%	37,92%	49,83%	54,36%	-
SOMMA JUSPREV ATIVO FI MULT CRED PRIV ²	216.062.865,73	29,42%	Somma Investimentos S.A.	1,05%	14,25%	26,67%	39,37%	52,68%	56,64%	-
SOMMA JUSPREV ALM FI MULT	191.626.957,62	26,10%	Somma Investimentos S.A.	0,59%	11,30%	23,08%	36,29%	52,91%	78,50%	-
TURIM JUSPREV FI FINANC. MULT - CRED PRIV	110.496.795,08	15,05%	Turim 21 Investimentos LTDA	1,31%	13,21%	-	-	-	-	-
TOTAL JUSPREV	734.328.993,44	100%		0,92%	11,80%	22,65%	34,89%	47,26%	56,08%	298,83%

¹ O Icatu Vanguarda assumiu a Gestão do Fundo a partir de 02/10/2017. Anterior a esta data, a Gestão do Fundo era de responsabilidade do Bradesco Asset Management.

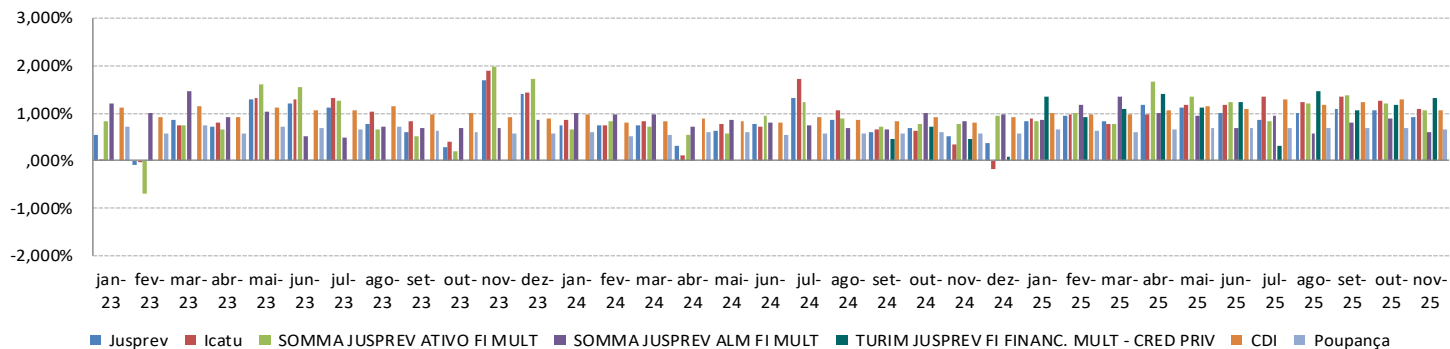
Composição



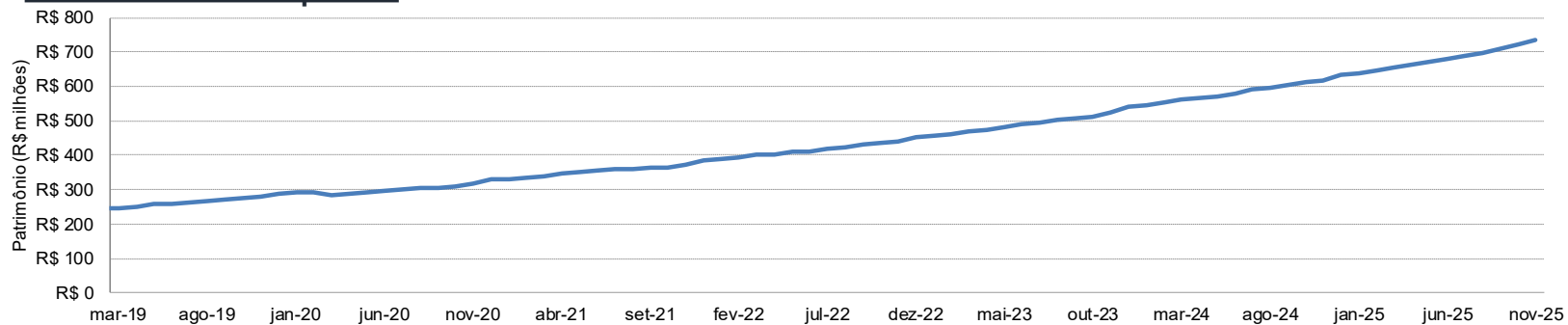
Rentabilidade Mensal Consolidada

2020	0,46%	-0,39%	-3,41%	1,05%	0,83%	0,87%	1,16%	0,38%	-0,44%	0,16%	1,57%	1,53%	3,74%
CDI	0,38%	0,29%	0,34%	0,28%	0,23%	0,21%	0,19%	0,16%	0,16%	0,16%	0,16%	0,16%	2,76%
%CDI	122,33%	-133,26%	-1006,90%	368,67%	392,49%	407,64%	599,25%	237,71%	-277,49%	103,71%	1053,37%	929,08%	135,70%
POUPANÇA	0,26%	0,26%	0,26%	0,22%	0,22%	0,17%	0,13%	0,13%	0,12%	0,12%	0,12%	0,12%	2,11%
%POUPANÇA	178,02%	-151,25%	-1316,48%	485,86%	424,69%	499,45%	893,77%	291,70%	-375,82%	140,46%	1358,67%	1318,29%	177,07%
2021	0,43%	-0,10%	0,88%	0,94%	0,89%	0,57%	-0,03%	-0,01%	-0,02%	-0,21%	0,91%	0,95%	5,33%
CDI	0,15%	0,13%	0,20%	0,21%	0,27%	0,31%	0,36%	0,43%	0,44%	0,49%	0,59%	0,77%	4,42%
%CDI	286,43%	-70,64%	437,15%	452,76%	330,82%	186,66%	-8,28%	-2,32%	-3,74%	-43,25%	155,72%	123,34%	120,53%
POUPANÇA	0,12%	0,12%	0,12%	0,16%	0,16%	0,20%	0,24%	0,24%	0,30%	0,36%	0,44%	0,56%	3,06%
%POUPANÇA	369,45%	-82,00%	758,46%	591,71%	562,43%	284,54%	-12,03%	-4,06%	-5,48%	-58,79%	207,09%	169,15%	174,32%
2022	0,54%	0,59%	1,65%	0,12%	0,99%	-0,14%	0,92%	1,13%	0,80%	0,97%	0,29%	0,60%	8,79%
CDI	0,73%	0,76%	0,93%	0,83%	1,03%	1,02%	1,03%	1,17%	1,07%	1,03%	1,02%	1,12%	12,40%
%CDI	74,03%	78,28%	177,69%	14,67%	95,82%	-14,11%	88,70%	97,01%	74,76%	94,22%	28,87%	53,30%	70,90%
POUPANÇA	0,56%	0,50%	0,60%	0,56%	0,65%	0,65%	0,66%	0,74%	0,68%	0,65%	0,65%	0,71%	7,90%
%POUPANÇA	96,67%	118,21%	275,65%	22,01%	152,73%	-22,07%	138,26%	152,86%	117,62%	149,28%	45,19%	84,29%	111,26%
2023	0,55%	-0,10%	0,85%	0,71%	1,30%	1,20%	1,10%	0,77%	0,61%	0,29%	1,69%	1,41%	10,86%
CDI	1,12%	0,92%	1,14%	0,92%	1,12%	1,07%	1,07%	1,14%	0,97%	1,00%	0,92%	0,90%	13,01%
%CDI	49,32%	-11,33%	74,21%	77,39%	115,64%	112,18%	102,79%	67,46%	62,70%	28,87%	183,36%	156,80%	83,48%
POUPANÇA	0,71%	0,58%	0,74%	0,58%	0,72%	0,68%	0,66%	0,72%	0,61%	0,61%	0,58%	0,57%	8,04%
%POUPANÇA	77,91%	-17,83%	114,27%	122,23%	180,94%	176,64%	167,23%	107,18%	99,60%	47,51%	291,91%	246,87%	135,11%
2024	0,73%	0,75%	0,73%	0,32%	0,64%	0,76%	1,31%	0,85%	0,60%	0,68%	0,52%	0,38%	8,60%
CDI	0,97%	0,80%	0,83%	0,89%	0,83%	0,79%	0,91%	0,87%	0,83%	0,93%	0,79%	0,93%	10,87%
%CDI	75,80%	93,26%	88,09%	36,00%	76,92%	96,59%	144,60%	98,43%	72,08%	73,67%	65,52%	40,48%	79,08%
POUPANÇA	0,59%	0,51%	0,53%	0,60%	0,59%	0,54%	0,57%	0,57%	0,57%	0,60%	0,57%	0,58%	7,03%
%POUPANÇA	124,65%	147,27%	137,68%	53,00%	109,13%	141,87%	228,40%	149,52%	105,90%	114,27%	91,71%	64,46%	122,28%
2025	0,83%	0,95%	0,84%	1,16%	1,10%	1,00%	0,86%	1,01%	1,10%	1,06%	0,92%		11,38%
CDI	1,01%	0,99%	0,96%	1,06%	1,14%	1,10%	1,28%	1,16%	1,22%	1,28%	1,05%		12,94%
%CDI	82,12%	96,14%	87,19%	110,04%	97,18%	91,21%	67,26%	86,87%	89,88%	83,14%	87,58%		87,95%
POUPANÇA	0,67%	0,63%	0,61%	0,67%	0,67%	0,67%	0,68%	0,67%	0,68%	0,68%	0,66%		7,54%
%POUPANÇA	123,78%	149,63%	137,36%	173,49%	164,40%	149,07%	126,80%	150,24%	162,41%	156,74%	138,80%		150,95%

Rentabilidade Mensal



Patrimônio Líquido



Histórico de Desempenho

Histórico de Desempenho

Início Período Considerado	6-ago-08	
	12 meses	Desde o início
Melhor Mês da JUSPREV	1,16%	2,10%
Melhor Mês do INPC + 4,35%	1,82%	2,09%
Melhor Mês do INPC + 6%	1,95%	2,23%
Pior Mês da JUSPREV	0,38%	-3,41%
Pior Mês do INPC + 4,35%	0,14%	-0,25%
Pior Mês do INPC + 6%	0,28%	-0,12%
% de meses acima de INPC + 4,35%	76,92%	42,51%
% de meses acima de INPC + 6%	69,23%	37,68%
% de meses acima de CDI	7,69%	35,75%